



## SEALING PLUGS

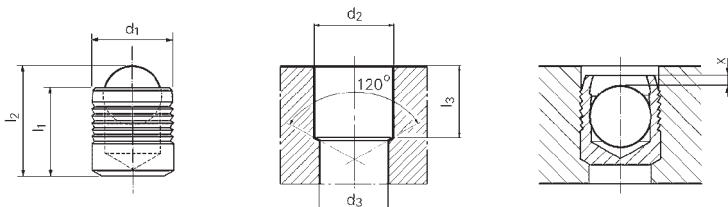
### SERIES MB 850

KOENIG-EXPANDER®

#### Material

Sleeve: Case Hardening Steel Zinc plated, thick coat passivated, CR (VI)-free  
 Ball: Bearing Steel, Heat treated

**Important:** See installation instructions on pages 94–95  
**Installation requirements on pages 100–106**



**3D DATA:** <http://kvt.partcommunity.com>

Part Number	d <sub>1</sub>	l <sub>1</sub>	l <sub>2</sub> ~ Ref.	d <sub>2</sub> +0,1 0	d <sub>3</sub> max	l <sub>3</sub> min.	x ± 0.2	Packaging Unit	
MB 850-030	3,0	3,6	4,6	3,0	2,2	3,4	0,4	100	1000
MB 850-040	4,0	4,0	5,2	4,0	3,3	3,8	0,2	100	2000
MB 850-050	5,0	5,5	7,1	5,0	4,3	5,3	0,4	100	2000
MB 850-060	6,0	6,5	8,6	6,0	5,3	6,3	0,4	100	2000
MB 850-070	7,0	7,5	10,1	7,0	6,4	7,3	0,4	100	1000
MB 850-080	8,0	8,5	11,6	8,0	7,4	8,3	0,3	50	1000
MB 850-090	9,0	10,0	13,6	9,0	8,4	9,8	0,4	50	500
MB 850-100	10,0	11,0	15,1	10,0	9,4	10,8	0,4	50	500
MB 850-120	12,0	13,0	17,9	12,0	10,6	12,8	0,4	50	250
MB 850-140	14,0	15,0	20,6	14,0	12,7	14,5	0,4	50	250
MB 850-160	16,0	17,0	23,4	16,0	14,7	16,5	0,6	25	100
MB 850-180	18,0	19,0	26,4	18,0	16,7	18,5	0,6	25	100
MB 850-200	20,0	22,0	30,1	20,0	18,7	21,5	0,8	25	100
MB 850-220	22,0	25,0	34,0	22,0	20,7	24,5	0,8	25	50

Dimensions in millimeters

### PRESSURE PERFORMANCE

Series MB 850 mm	Base material of the Installation						
	① ETG-100 / 44SMn28 AISI 1144	② C15Pb 1.0403	③ EN-GJL-250 EN 1561	④ EN-GJS-500-7 EN 1563	⑤ AlCu4Mg1 EN AW-2024-T3	⑥ AlMgSiPb EN AW-6012-T6	⑦ G-AlSi7Mg EN AC-42100
Ø 3 – 10	1.100 bar / 16.000 psi <b>350 bar / 5.100 psi</b>					1.000 bar / 14.500 psi <b>320 bar / 4.600 psi</b>	
Ø 12 – 22	900 bar / 13.000 psi <b>280 bar / 4.100 psi</b>					800 bar / 11.600 psi <b>250 bar / 3.600 psi</b>	

Proof Pressure Test ☺

**Max. allowable Working Pressure = Nominal Pressure**